

3.10
FRIDAY
馬太福音
7:1-14

「不要評斷人，上帝就不審斷你們。因為，你們怎樣評斷人，上帝也要照樣審斷你們；你們用什麼量器來量，上帝也要用同樣的量器量給你們。.....「你們要從窄門進去；因為那通向滅亡的門是寬的，路是好走的，朝著這方向走的人很多。那通向生命的門是多麼窄，路是多麼難走，找到的人也很少。」（太7:1-2、13-14）

通過窄門，通向生命

耶穌在山上寶訓的一連串教導，以非常基本的做人處事態度作為出發點，例如直白地教導「不要論斷人」、「你們要別人怎樣待你們，就得怎樣待別人」等，可從生活中就去實踐的改變。

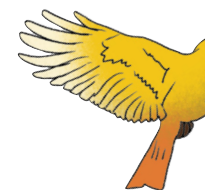
耶穌對生命的看法，凸顯出上主對世人共同期待以及普世的關顧。耶穌要喚醒跟從者的心，讓他們知道天國不是靠背景、地位、血緣等條件獲得，而是人以行動誠實回應上主。其實日常的悔改反而才是最難的，因為這必須從個人價值觀和意識型態根本的改變，非常不容易。所以耶穌說，通往生命的門是「窄門」，路難走又難找，但祂也正提示聽者：我（耶穌），就是你們通過窄門、通向生命的路。

主耶穌從來沒說，要每個月奉獻給教會多少錢，或是開拓幾個牧區，或讓多人來受洗成為教會會員，等於得著生命的條件。而是要善待他者、憐憫寬恕，先從日常作出改變，專心跟隨耶穌，由祂帶領我們通過窄門。

成為社區守護者 教會宣教案例研討會



教會存在的意義是甚麼？「要成為社區的守護者。」台灣基督長老教會總會總幹事陳信良表示，1200多間長老教會遍佈全台，有在部落、在鄉鎮、在都市，多數是中小型教會，透過教會宣教案例的研討，牧傳彼此分享、了解、學習哪種牧會方式更適合自己（新聞全文請至TCNN瀏覽）



我唯一的上主，我願跟從耶穌基督，
走向祢的道路、真理與生命。奉主耶穌基督
的名祈禱，阿們。