



### 故事好好聽：草蝦之父——廖一久

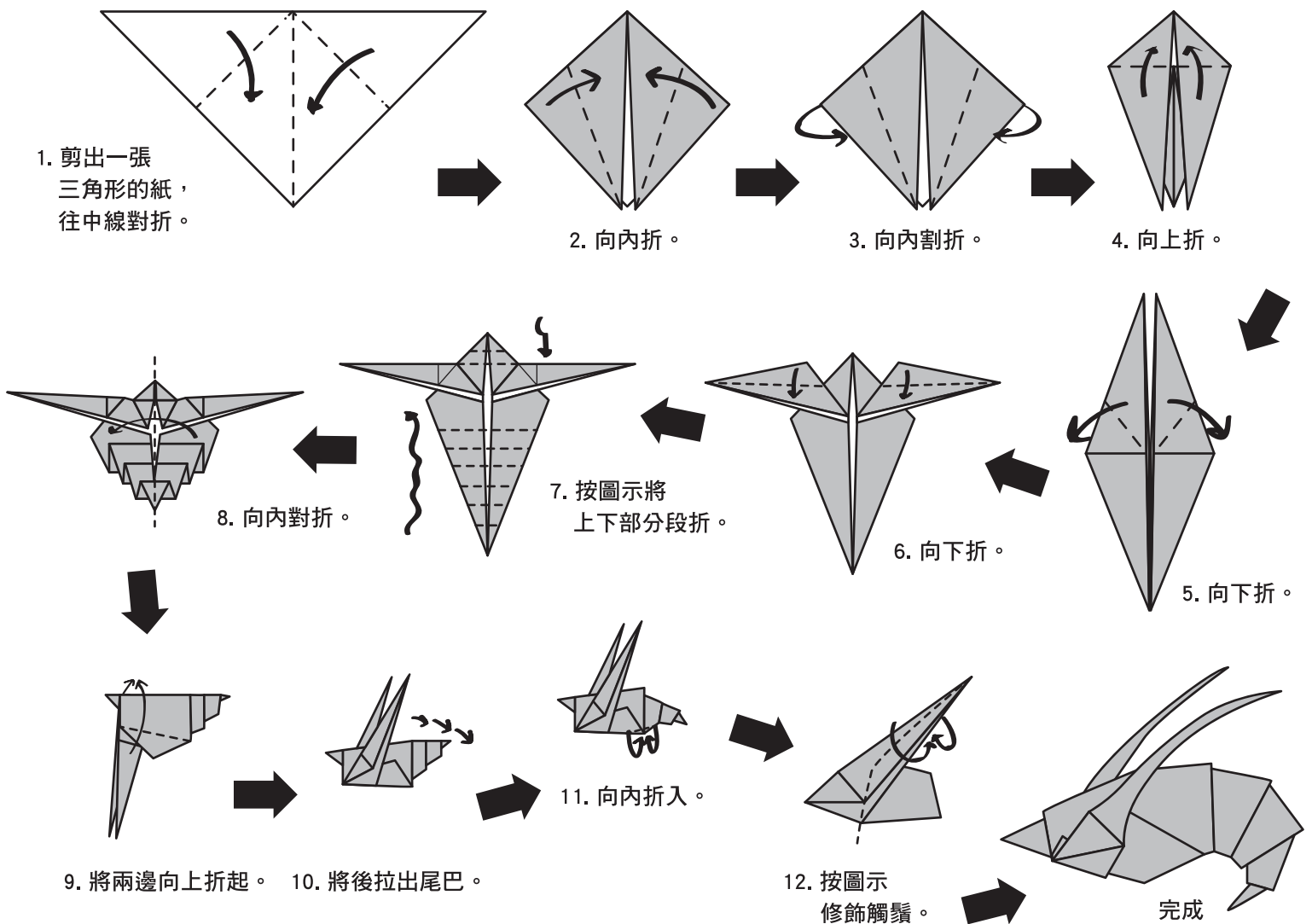
聽完廖一久的故事，你學到了什麼？

1. 水產養殖技術，對於人類而言有什麼益處？

2. 廖一久博士為什麼要選擇草蝦作為他養殖研究的物種？

3. 從他的故事中你學到什麼？

4. 請利用色紙按照下方的步驟，摺出一隻蝦。





## 金句學一學：金句密碼

利用密碼提示，寫出完整的金句。

### 1. 解鎖找出正確金句

1.2	3.4	在	10	29
5.6	7.8	在	乎	上
主	28	10	以	為
自	己	9.8	做	11.12
13.14	15.16	29	上	主
17.18	19.20	19.21	10.22	11.12
23.24	25.26	。	1.27	言
十六	:	1	~	2

### 密碼表

1	2	3	4	5
竹	束	畫	刀	水
6	7	8	9	10
夫	豨	斤	戶	人
11	12	13	14	15
白	勺	者	邑	業
16	17	18	19	20
寸	谷	卩	宀	番
21	22	23	24	25
祭	也	重	力	木
26	27	28	29	30
幾	咸	。	；	，



### 2. 金句告訴我們人與上主的差別在哪裡？


-----

-----

### 3. 你認為「上主審查他的動機」是什麼意思？

-----

-----

 信息短波：拉班與雅各的約定

閱讀創世記三十：25~43，找出答案：

1. 雅各想要離開拉班，拉班想給雅各多少工價？

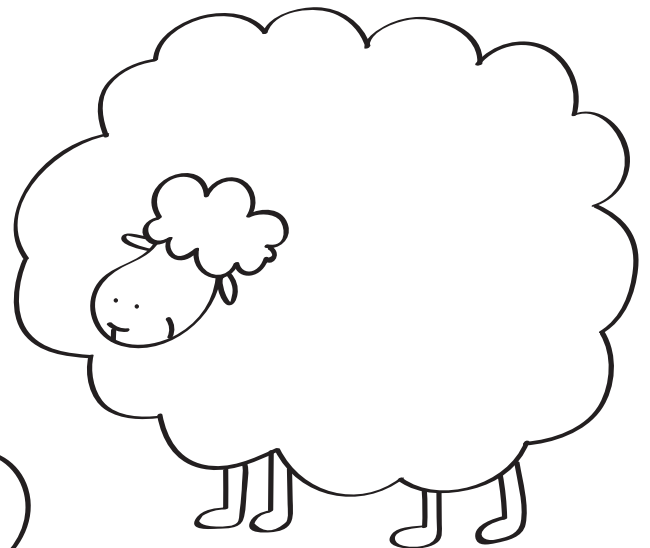
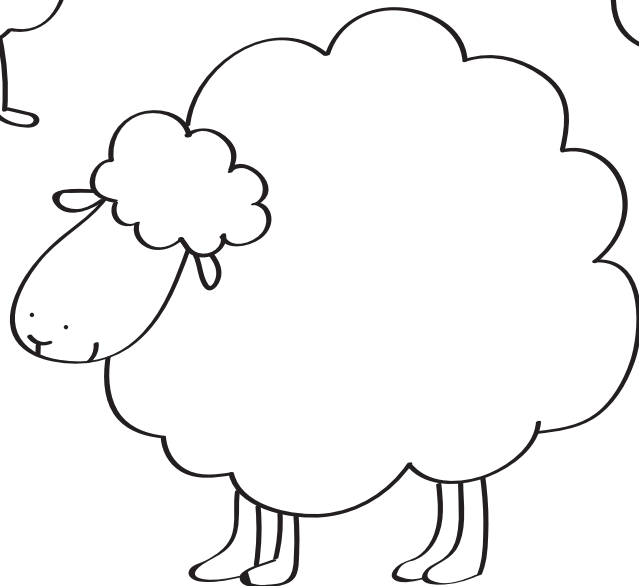
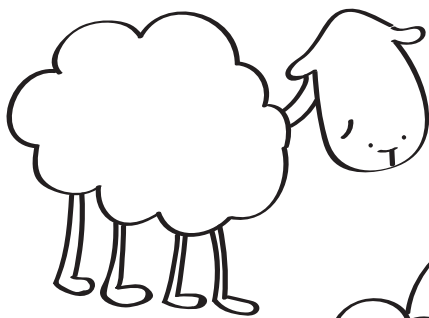
2. 雅各向拉班要什麼作為工價？

3. 雅各得到的羊群是瘦弱的還是健壯的？

4. 雅各用什麼辦法得到健壯的羊？

5. 最後，雅各帶了什麼離開拉班？

6. 請將屬於雅各的羊畫上斑點或條紋。

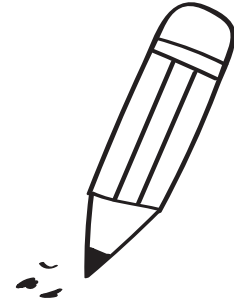




## 行動趴趴GO：我也要這樣細心

我要學習今天人物故事的細心。

細心度測驗（建議作答時間：5分鐘）



### 一、請選出其中與左側排列相同之答案（每題4分）

- (1) ALIGNMENT (A) ALIGNNENT (B) ALIGNMENT (C) ALICNMENT  
(D) AIIGNMENT (E) ALIGNMENTE
- (2) ○◎▼□㊦△☆ (A) ○◎▼□㊦△※ (B) ○◎▼㊦△☆ (C) ○○▼□㊦△☆  
(D) ○◎▼□㊦△★ (E) ○◎▼□㊦△☆
- (3) 372843 (A) 373843 (B) 312843 (C) 372843 (D) 372834
- (4) 123456 (A) 123654 (B) 164325 (C) 123456 (D) 123546
- (5) 965867 (A) 958667 (B) 968567 (C) 965876 (D) 965867

### 二、請選出與題目左右相反之答案（每題4分）

- (1) 天上龍捲風捲龍上天 (A) 天上龍卷風捲龍上天 (B) 天上龍捲風捲籠上天  
(C) 天上龍捲風捲龍上天 (D) 天上龍捲風卷龍上天
- (2) 上下顛倒左右相反 (A) 反相左右倒顛上下 (B) 反相右左顛倒下上  
(C) 反相左右倒顛下上 (D) 反相右左倒顛下上
- (3) INSPECTION (A) NOITCEPSNI (B) NOITECPSNI  
(C) NOITCEPSIN (D) INSPECTION
- (4) administration (A) noitartsiminda (B) noitartsinimda  
(C) noitratsini mda (D) noitarstinimda
- (5) 643689 (A) 986366 (B) 986468 (C) 986346 (D) 986364

### 三、請問以下的文章中，總共出現幾個“e”？（每題1分） 個

The nation's top transportation official yesterday allayed disgruntled railway passengers, assuring that trains will be running overtime to meet heightened demand on an eastern line of the Taiwan Railway Administration (TRA) in advance of Chinese New Year. During the 30th-anniversary celebrations of the North-link line, Minister of Transportation and Communications (MOTC) Mao Chih-kuo said additional trains will be on call to ensure that all residents can make it home for the holidays amid difficulty in purchasing tickets on the eastern line that runs between Yilan and Hualien. Mao also took the opportunity to talk about the history and development of the North-link line as well as the island-wide railway network.